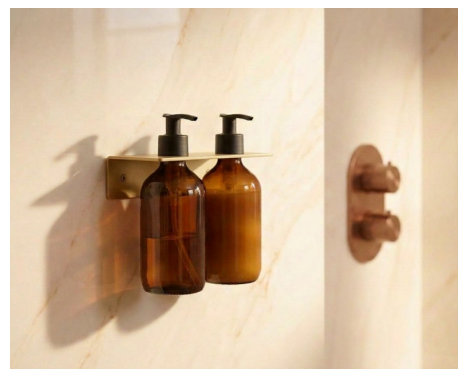
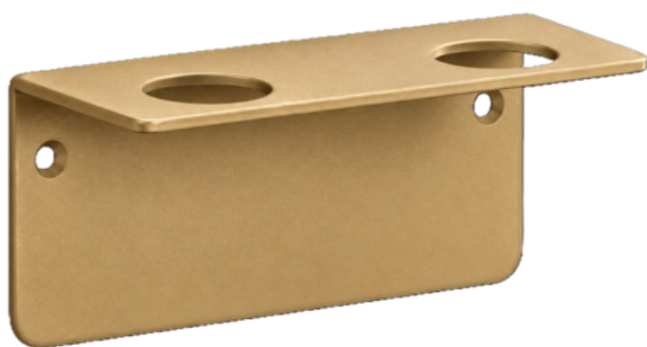




8992573-GLD

Porte flacon double doré

Entièrement fabriqué en France en aluminium de qualité, le porte flacon offre robustesse, élégance et facilité d'entretien au quotidien. Son design intemporel s'intègre harmonieusement à tous les styles de salle de bain, du contemporain au classique. Conçu pour résister à un usage intensif en milieu humide, il conserve son allure soignée dans la durée, alliant confort et esthétique.



LES + PRODUITS

- Aluminium robuste, résistant à l'humidité et à l'usage intensif
- Design intemporel, s'adapte à tous les styles de salle de bain
- Entretien facile pour un accessoire toujours impeccable
- Maintien sécurisé d'un flacon pour un rangement fonctionnel

ÉCO-RESPONSABLE

- Fabriqué en France
- 100% aluminium — zéro plastique, fait pour durer

FABRIQUÉ EN FRANCE

8992573-GLD

Porte flacon double doré

Version du	10/06/2026
Couleur	Or
Hauteur du produit (mm)	56
Largeur du produit (mm)	148
Profondeur du produit (mm)	64
Poids net (kg)	0.12
Matériaux	Aluminium (0.12g)

DESSIN TECHNIQUE

