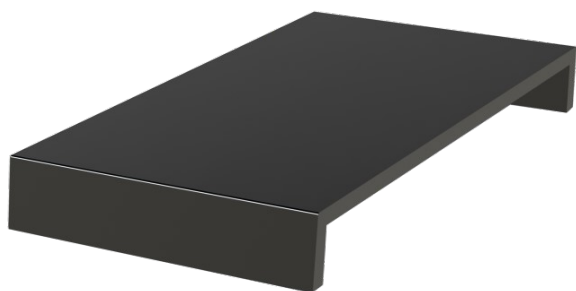




8661592

Segunda Bandeja negra ORCHESTRO

Orchestra Segunda bandeja de bienvenida flexible en melamina negra, puede contener una máquina de café y un hervidor.



VENTAJAS DEL PRODUCTO

- Modular
- Limpieza sencilla
- Puede albergar una máquina expreso y/o un hervidor

8661592

Segunda Bandeja negra ORCHESTRO

CARACTERÍSTICAS

| | |
|--------------------|----------|
| Material | Melamina |
| Color | Negro |
| Resistente al agua | Sí |

DIMENSIONES

| | |
|-------------------------------|------|
| Altura (mm) | 37 |
| Ancho (mm) | 165 |
| Profundidad del producto (mm) | 300 |
| Peso (kg) | 1.02 |

DIBUJO TÉCNICO

