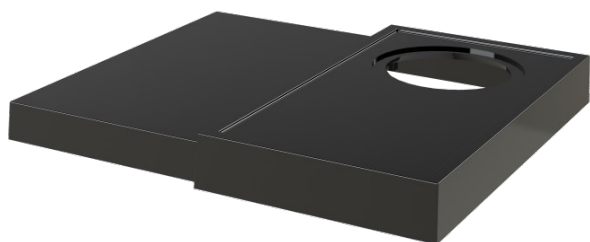




8661591

Bandeja ORCHESTRO negra perforada

Orchestra Bandeja de bienvenida perforada flexible en melamina negra, puede contener una máquina de café y un hervidor.



VENTAJAS DEL PRODUCTO

- Modular
- Limpieza sencilla
- Puede albergar una máquina expreso y/o un hervidor

8661591

Bandeja ORCHESTRO negra perforada

CARACTERÍSTICAS

Material	Melamina
Color	Negro
Base de la caldera	Sí
Resistente al agua	Sí

DIMENSIONES

Altura (mm)	37
Ancho (mm)	321
Profundidad del producto (mm)	300
Peso (kg)	1.02

DIMENSIONES DE CAJA

Altura (mm)	40
Ancho (mm)	320
Profundidad (mm)	300
Peso (kg)	1.06

DIBUJO TÉCNICO

