



**PLUS QUE  
JAMAIS  
ENGAGÉ**

JVD est une entreprise française qui conçoit et fabrique des équipements et solutions d'hygiène collective et d'hôtellerie, ainsi que des purificateurs d'air, pensés pour tous et pour durer. Nous sommes convaincus du rôle que nous avons à jouer pour notre avenir commun. Voilà pourquoi l'éco-responsabilité est aujourd'hui un des piliers majeurs de notre stratégie. Conception, fabrication, transport, utilisation, service après-vente ou encore recyclage, chez JVD, chaque détail compte.

[Products that care.](#)

# NOTRE DÉMARCHE ÉCO-RESPONSABLE

L'éco-responsabilité est un des piliers de JVD depuis sa création. L'engagement de la société en la matière est plus fort chaque jour et concerne aujourd'hui toutes les strates de l'entreprise. Très attaché à la notion de transmission, JVD met un point d'honneur à être un acteur d'une transition écologique soucieuse du bien-être de tous.



## GREEN DÈS L'ORIGINE

Notre ambition : tout faire pour que nos produits durent au moins 20 ans sans avoir à les remplacer ! Chez JVD, nous concevons des produits de qualité ayant pour vocation de durer dans le temps.

**1**

### TRAVAILLER ET PRÉSERVER

Depuis toujours, nous sommes convaincus que la stratégie d'aujourd'hui consiste à améliorer l'avenir de demain. L'ensemble des équipes JVD est mobilisé pour penser à tout et faire la différence. Conception, fabrication, transport, utilisation, SAV ou encore recyclage : chaque détail compte.



**2**

### ÉCO-CONCEPTION

Qu'il s'agisse de nos sèche-mains à air pulsé dernière génération permettant de réduire la consommation d'énergie et de supprimer toute utilisation de consommables, des distributeurs de savon limitant le débit ou encore du savon mousse réduisant jusqu'à 4 fois sa consommation, notre bureau de R&D s'efforce de concevoir des produits de manière éco-responsable. Dans cette lignée, les emballages de la gamme Shield sont exclusivement faits de carton recyclable et les dust bag sont en coton bio.







### 3

#### MATIERES PREMIÈRES ET PARTENAIRES

L'éco-responsabilité passe aussi par le choix de nos matières premières et de nos partenaires. Cela passe par l'utilisation de matières bio sourcées à la fois recyclables et réutilisables sur certains modèles jusqu'à l'intégration de plastique recyclé pour nos nouvelles injections. Nous nous appuyons sur un réseau de partenaires locaux eux-même soucieux de leur empreinte écologique afin de réduire l'impact carbone lié au transport. Nous faisons perdurer une expertise et nous encourageons ainsi les capacités d'innovation de nos fournisseurs depuis des années.

Soucieux de notre impact social, nous nous appuyons sur des associations de l'économie sociale et solidaire. Par exemple, le Dust Bag qui accompagne votre Shield Compact est fabriqué et cousu mains par une ESAT employant des personnes en situation de handicap.



### 4

#### FABRICATION

L'ensemble de nos déchets sont triés et collectés pour être acheminés vers des centres de traitement et de recyclage. Par ailleurs, les cartons de nos fournisseurs sont réutilisés pour nos expéditions, le papier est broyé puis utilisé pour le calage des produits expédiés. Quid du reste ? Il est recyclé localement par deux entreprises partenaires spécialisés dans la revalorisation des déchets et des matières (Paprec) !



### 5

#### LOGISTIQUE

Nos emballages ont été conçus avec un double-objectif : respecter l'intégrité de la marchandise transportée et servir aussi de gabarit d'installation. Notre empreinte carbone est donc réduite grâce à ces optimisations simples et pleines de sens.



### 6

#### LUTTER CONTRE L'OBSCOLESCENCE PROGRAMMÉE.

Chez JVD, nos produits sont conçus pour être réparables. Les pièces détachées de nos appareils sont disponibles pendant 10 ans. Des produits de qualité ayant vocation à être utilisés et à fonctionner durablement.

### 7

#### AMÉLIORER NOS PERFORMANCES RSE AVEC ECOVADIS

Nous souhaitons quotidiennement à la recherche d'amélioration dans notre pensée RSE : c'est pourquoi nous avons fait appel à EcoVadis pour leur service d'évaluation complet de la Responsabilité Sociétale des Entreprises (RSE), via une plateforme SaaS globale. Nous sommes très fiers d'avoir reçu la médaille de bronze.



POUR EN SAVOIR SUR NOS ENGAGEMENTS



# NOTRE TIERS-LIEU

Plus qu'un accélérateur pour le développement des activités de JVD et un espace pensé pour le bien-être de ses salariés, Imagin'Air, c'est aussi un tiers-lieu avec pour missions :



## CRÉER DU LIEN SOCIAL

Permettre à nos équipes, aux résidents des environs, à nos amis, à nos clients de se rencontrer autour d'initiatives diverses.



## SOUTENIR

Offrir à des associations l'opportunité de se présenter pour obtenir un soutien financier ou matériel. Se former et former pour renforcer l'employabilité, et développer l'aisance de chacun à vivre dans un monde complexe.



## ENCOURAGER

Accueillir des jeunes pousses et permettre ainsi à un entrepreneur de poser ses valises (remplies d'idées) quelques temps dans un environnement favorable et aidant.



## CRÉER & IMAGINER

Co-construire des projets et des produits, imaginer des solutions à des problèmes du monde d'aujourd'hui.

## DEUX ESPACES

### AU CENTRE DE CES MISSIONS



#### L'ESPACE BUREAUX

Où nous accueillirons en permanence **4 résidents entrepreneurs** pour les aider à structurer la phase d'amorçage de leur création d'entreprise.



#### L'ESPACE FORUM

Où se tiendront les rencontres, les conférences, les formations etc...

## DEVENEZ RÉSIDENT !

Entrepreneurs & startupeurs nantais, vous recherchez un lieu où poser vos valises le temps de développer votre projet ?

Vous recherchez par la même occasion une expérience à taille humaine, en étroite relation avec des équipes compétentes vouées à vous accompagner dans le processus ? Notre tiers-lieu n'attend que vous ! Candidatez dès maintenant : [recrutement@jvd.fr](mailto:recrutement@jvd.fr)

POUR EN SAVOIR +  
SUR NOTRE TIERS-LIEU





# OPÉRATION KIT D'HYGIÈNE

Cette année encore, nous souhaitons poursuivre le partenariat avec l'association **Eau & Vie** dans son combat pour l'accès permanent à l'eau courante de qualité à domicile et dans le développement des consciences collective concernant l'importance de l'hygiène dans les quartiers défavorisés urbains.

Eau & Vie, ONG française fondée en 2008, est née de la volonté **d'améliorer durablement les conditions de vie des populations les plus défavorisées.**

Reconnue d'utilité publique de solidarité internationale, l'association **intervient pour renforcer l'autonomie des populations en leur fournissant l'accès à l'eau** et en apportant des **connaissances sur l'importance de l'hygiène au quotidien.**

## UNE MISSION COMMUNE

Depuis plus de 35 ans, JVD développe et fabrique des produits qui prennent soin de vous. **C'est donc tout naturellement que nous avons rejoint l'association Eau & Vie** dans son combat pour l'accès permanent à une eau courante de qualité à domicile et au développement des consciences collectives concernant l'importance de l'hygiène dans les quartiers défavorisés urbains.

**Nous souhaitons également contribuer à la diffusion de nos valeurs en engageant nos clients dans cette perspective commune.** C'est pourquoi nous nous sommes rapprochés de l'association Eau & Vie et avons mis en place un partenariat visant à lutter en faveur de l'accès à l'eau courante pour tous.



**2,2 MILLIARDS**  
de personnes n'ont pas accès  
à l'eau potable.

**3 ZONES**  
d'interventions à travers le pays : Cavite, Tanauan et  
Mandaue-Cebu.

**19 BIDONVILLES**  
bénéficient de l'eau courante à domicile, de  
sensibilisation à l'hygiène et de formation à  
la prévention incendie et aux plans de  
secours grâce à l'association Eau & Vie.



+ DE **11 000 KITS**  
DÉJÀ DISTRIBUÉS



OPÉRATION  
1 SÈCHE-MAINS  
ACHETÉ\*  
= **DON D'1 KIT  
D'HYGIÈNE  
AUX  
PHILIPPINES**

\* POUR TOUT SÈCHE-MAINS DE  
LA GAMME AIR ACHETÉ (EXP'AIR,  
STELL'AIR, COPT'AIR ET SUP'AIR)

POUR EN SAVOIR





# ET POUR 2023 ?

**PASSAGE À UN ÉCLAIRAGE 100% LED**  
afin sur l'ensemble des bureaux, espaces de fabrication et de stockage de l'entreprise JVD.

**INSTALLATION D'UN MATELASSEUR**  
afin de diminuer de 25% nos déchets carton et utiliser la frisure pour le calage des produits dans nos packagings.

**ACHAT D'UN VÉLO ELECTRIQUE**  
permettant aux salariés de limiter l'usage de leur véhicule lors de la pause déjeuner.



## RESTONS SOLIDAIRES

Dans une France touchée par la pauvreté, les équipes JVD ont mis en place des initiatives ou réalisé des dons de produits utiles tels que :

- Un don d'accessoires d'Hygiène et d'Hôtellerie à l'**association LAZARE** afin équiper ses colocations solidaires entre sans-abris et jeunes actifs des maisons de Nantes, Rennes et dernièrement celle de Marseille.
- Un don de 200 stations de désinfection pour soutenir l'action de l'**association ADMR** qui propose des services à la personne pour l'autonomie, le confort à domicile ou la santé en général.
- L'achat de machines à café de la marque **Café Joyeux, entreprise sociale** qui emploie et forme des personnes majoritairement atteintes de trisomie 21 ou de troubles cognitifs comme l'autisme.



# SOUTIEN À L'ÉCONOMIE SOCIALE ET SOLIDAIRE

## SOUS-TRAITANCE EN MILIEU PÉNITENTIAIRE

Depuis plus de 10 ans, JVD travaille avec Façon Ouest. Grâce à la sous-traitance industrielle en milieu pénitentiaire, les entreprises bénéficient d'une main-d'œuvre qualifiée et offrent aux détenus une opportunité de réinsertion professionnelle à leur sortie de prison.



Soucieux de notre impact social, nous nous appuyons sur des associations de l'économie sociale et solidaire. Par exemple, le Dust Bag qui accompagne votre Shield Compact est fabriqué et cousu mains par une ESAT employant des personnes en situation de handicap.

En 2023, JVD a transmis à [ESATCO44](#) un lot de 18 anciens postes de travail industriels pour leur offrir une seconde vie. Véritable acteur de l'Économie Sociale et Solidaire, ESATCO44 emploie plus de 1 800 professionnels, dont 1 350 en situation de handicap afin de valoriser les compétences de chacun.



## PARTENARIAT AVEC BPI FRANCE

JVD est ravi de rejoindre la [communauté du Coq Vert](#). Nous faisons maintenant partie d'un collectif d'entreprises engagées autour des enjeux énergétiques et écologiques !

Lancée en partenariat avec **l'ADEME** et le **Ministère de la Transition Écologique**, la communauté du Coq Vert a pour vocation de créer une émulation collective en faveur de la transition écologique pour mener des actions à moyen terme éco-responsables tel qu'une optimisation de notre consommation énergétique et une réduction de notre impact carbone et de nos émissions de gaz à effet de serre (GES).



# DES INITIATIVES QUI NOUS TENAIENT À COEUR

En 2020 et dans une France touchée par une pauvreté plus forte post Covid, la distribution alimentaire ne doit pas être perturbée par le risque sanitaire. En ce sens, les équipes JVD ont mis à disposition :

- 500 stations de désinfection pour équiper les centres d'accueil **Les Restos du Cœur** de toute la France.
- 200 stations de désinfection ont également été offertes à l'association **EMMAÜS** Solidarité pour équiper ses locaux, lieux de vente et espaces d'accueil et d'hébergement d'urgence.



## SOUTIEN À L'ASSOCIATION PROVIDENTI'ELLES

En 2020, un soutien a été lancé en faveur des femmes en situation d'isolement, en leur mettant à disposition tous les équipements d'hygiène nécessaires



## PARTENARIAT AVEC PLANÈTE URGENCE

Entre janvier 2018 et décembre 2020, JVD a planté **plus de 48 000 arbres**, en Indonésie mais aussi au Cameroun. Le principe ? Pour tout sèche-mains de la gamme Air acheté, un arbre est planté ! Les sèche-mains sont la meilleure alternative aux distributeurs de papier mais aussi une solution idéale pour réduire l'empreinte écologique. Alors qu'une tonne de papier nécessite 17 arbres, sa fabrication et son transport sont également de très importants générateurs de CO2.



## PROJET ACT FOR OUR PLANET

L'engagement RSE de JVD est un engagement collectif. C'est pourquoi avec la participation de chaque salarié, nous avons créé le projet Act for our Planet. L'objectif : trouver des idées d'actions à mettre en place par l'entreprise pour réduire son empreinte carbone.

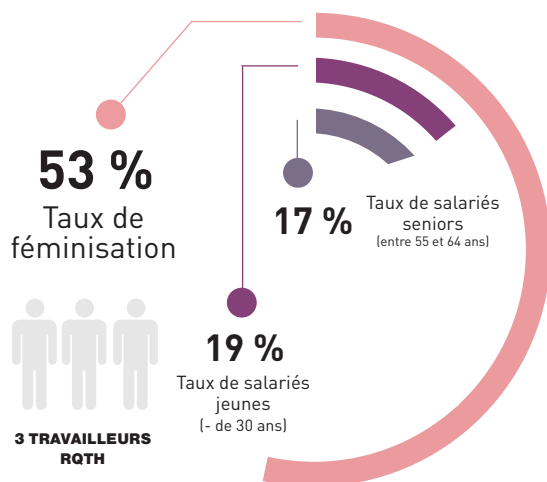
Initiée en 2020, cette initiative interne a fait naître de nombreux changements positifs dans notre quotidien (des tasses et des gourdes comme alternative aux produits jetables, l'achat de vélos électriques, l'installation de bornes de recharge pour véhicule électrique, etc.).





# SOCIAL & RH

Chez JVD, nous pensons que l'inclusion et la diversité constituent un véritable levier de performance pour l'organisation. Jeunes, seniors, travailleurs en situation de handicap... La diversité des profils offre à notre entreprise une richesse d'idées, de perspectives et d'expériences.



La santé, le bien-être et plus largement la qualité de vie au travail de ses salariés sont considérés par JVD comme un levier d'efficacité et de performance durable. Pour cela, JVD a mis en place ou propose :

## SANTÉ ET PROTECTION SOCIALE

**Frais de santé** : le contrat santé JVD offre des garanties adaptées aux nouvelles demandes de ses salariés comme la médecine douce (acupuncture, chiropraxie, ostéopathie...), psychologie... De plus, dans un souci d'équité, JVD a fait le choix de l'alignement du régime d'indemnisation des arrêts maladie des salariés non cadres à celui des cadres (plus favorable).

**La prévoyance collective** : les salariés sont exposés à des risques multiples : accidents, invalidités, décès... La prévoyance collective permet de les protéger contre ces risques en leur assurant une compensation de leur perte de revenus pour eux-mêmes et leurs familles mais aussi de les accompagner à travers de nombreux services dans ces moments difficiles.

**La retraite supplémentaire** : depuis plus de 10 ans, JVD a mis en place ce dispositif pour les salariés non cadres et les salariés cadres pour compléter leur niveau de vie à la retraite.



## INTÉRESSEMENT

JVD a mis en place un accord d'intéressement avec un critère RSE ce qui contribue à donner du sens à l'engagement des collaborateurs.

## INTEGRATION

Toute l'équipe JVD accorde du temps et de l'énergie dans l'intégration de ses nouveaux collaborateurs. Nous accompagnons nos salariés depuis leur premier jour. Un parrain est désigné pour s'assurer de la bonne intégration de chaque nouveau collaborateur. Cette étape permet à nos nouveaux talents de s'imprégner plus facilement de leurs missions et des valeurs de l'entreprise.

## TRANSMISSION



JVD accueille régulièrement des stagiaires et alternants de tous niveaux pour une immersion de quelques jours à plusieurs mois au sein de son établissement. Ces stages en entreprise sont une prise de contact avec le monde professionnel ou une expérience de reconversion. L'accueil des stagiaires est une démarche d'ouverture et d'engagement qui s'inscrit parfaitement dans notre démarche RSE.

Nombre d'apprentis / alternants de 2021 à 2023

Vous souhaitez rejoindre la JVD Team ?  
Envoyez votre candidature à l'adresse :  
[recrutement@jvd.fr](mailto:recrutement@jvd.fr)



# QUALITÉ DE VIE AU TRAVAIL



## IMAGIN'AIR

Situé à Rezé, au pied de l'île de Nantes et à 5 min du centre-ville, ce lieu respire le calme, la sérénité, mais également l'excitation, l'effervescence et le bouillonnement d'idées. Un lieu où il fait bon vivre, partager, échanger et créer. Ce lieu, c'est Imagin'Air. Le nouvel espace de travail de JVD, pensé par et pour ses salariés. Un espace à la fois protégé et ouvert sur le monde, à la fois ancré dans son histoire et indéniablement novateur. Un bâtiment respectueux du bien-être de ses occupants, mêlant espaces de travail collaboratifs, conçus pour la circulation des idées, et espaces de vie collectifs dans lesquels partager des moments de convivialité.



## TÉLÉTRAVAIL & nouveaux modes d'organisation du travail

La digitalisation de l'environnement de travail offre de nouvelles opportunités pour mieux concilier vie professionnelle et personnelle. Ainsi, JVD offre la possibilité aux salariés dont le travail le permet de télétravailler 2 jours par semaine.

## ESPACES COLLECTIFS

Le nouveau bâtiment est composé d'un espace de vie agréable avec une cuisine, des douches, des vestiaires, une salle de repos.

